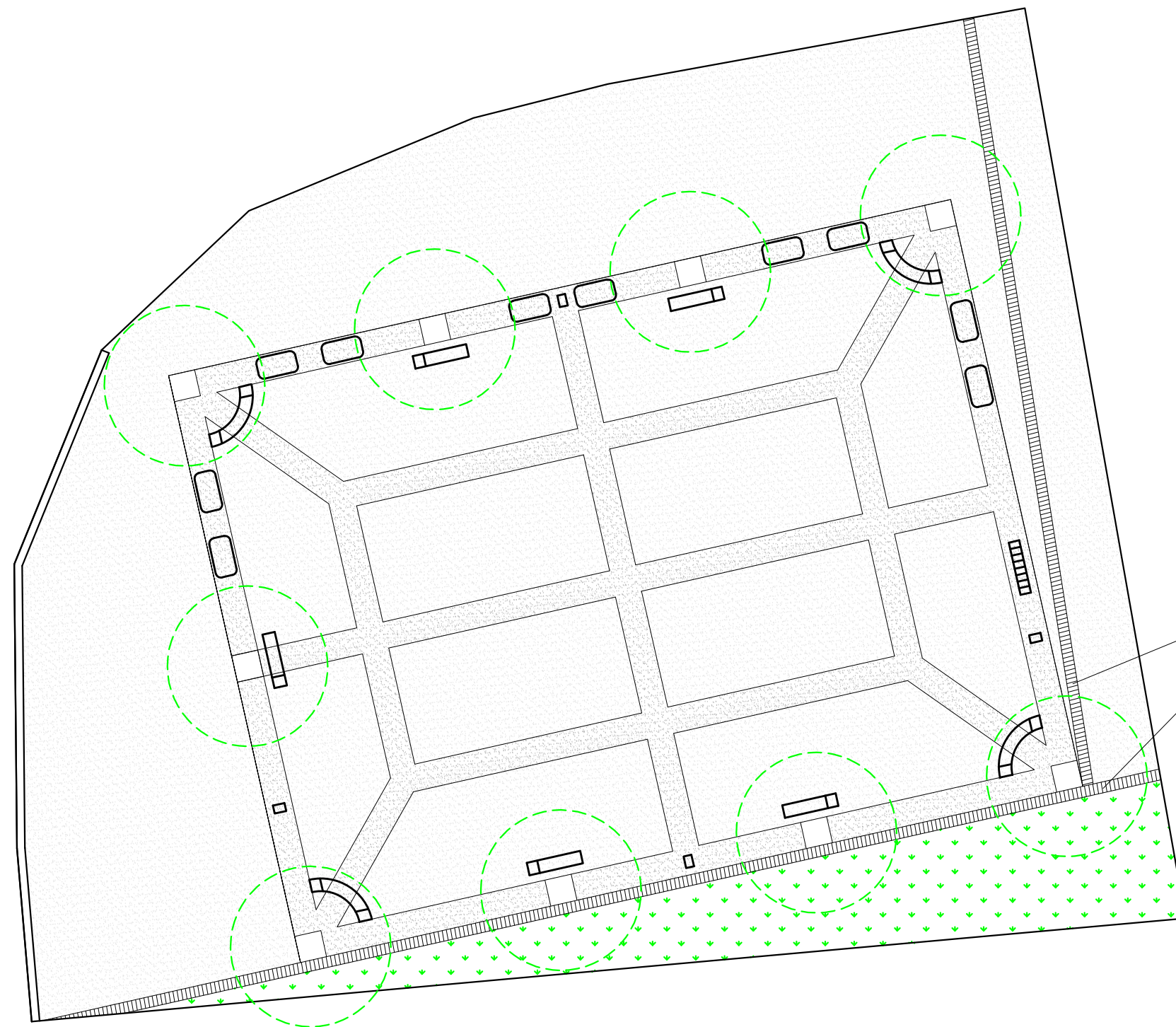
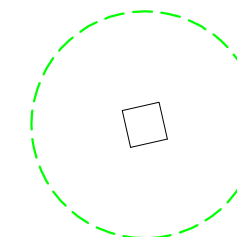


SHEMA POSTAVLJANJA  
URBANE OPREME  
M 1:200



TUMAČ



Drvo promjera krošnje do 6 m  
sa mjestom za sadnju 1,0 x 1,0 m;  
mjesto za sadnju  
obrubljeno parkovnim rubnjacima  
i zasuto površinski  
kamenim oblutcima bijele boje



Pravokutna žardinjera od  
pocinčanog čelika  
sa zaobljenim krajevima  
osnovnih dimenzija 150 x 80 cm  
i visine h=65 cm; antracit boja



Posuda za otpatke zapremine 50 L,  
dimenzija 30 x 40 cm, visine  
h=89 cm, samostojeća,  
polukružnog oblika izrađena od  
pocinčanog čelika, vijčano temeljno  
vezana, sa metalnim uloškom za  
skupljanje otpada,  
pokrovom i pepeljarem; antracit boja



Klupa, trosjed, od pocinčanog čelika,  
polukružnog oblika sa  
dvije ugrađene žardinjere na  
svakom kraju, osnovnih dimenzija  
195 x 195 cm i visne h=44,5 cm;  
vijčano temeljno vezana, sa sjedalom  
od pocinčanog čelika; antracit boja



Klupa, trosjed, od pocinčanog čelika,  
pravokutnog oblika sa  
jednom ugrađenom žardinjerom na  
kraju, osnovnih dimenzija  
230 x 47 cm i visne h=44,5 cm;  
vijčano temeljno vezana, sa drvenim  
sjedalom (ariš) premazanim  
bezbojnim mat lakom; antracit boja



Stalak za bicikle, od pocinčanog čelika,  
5 mjesta; antracit boja

LINIJSKA BETONSKA  
KANALICA SA REŠETKOM -  
dimenzija min. širina=30 cm,  
dubina=30 cm, s unutarnjim  
padom od min.1%, s nosivosti  
min.250 kN

H-ING d.o.o. Slatina		
INVESTITOR:	<b>OPĆINA VOĆIN</b>	PROJEKTANT:
BROJ PROJEKTA:	02 /17	Ruža Hrgić, ing.grad.
FAZA PROJEKTA:	GLAVNI PROJEKT	PROJEKTANT:
GRADEVINA:	UREĐENJE TRGA U VOĆINU Voćin	Ana Hrgić, dipl.ing.grad.
SADRŽAJ:	SHEMA POSTAVLJANJA URBANE OPREME	
DATUM:	siječanj 2017.g.	MJERILO: 1 : 200
		LIST: